



WHITE SALMON
VALLEY SCHOOL
DISTRICT

4

**EXPECTATIVAS
DE APRENDIZAJE
A DISTANCIA**

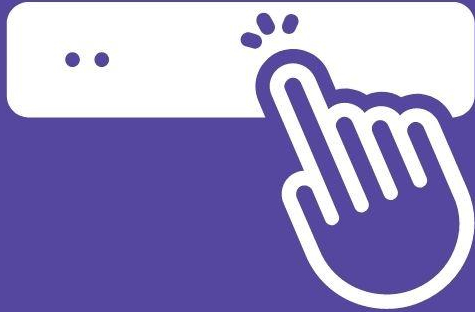


**ASISTENCIA
TRABAJO DE ESTUDIANTE
ESENCIAL 4
COMUNICACIÓN**

#whitesalmonstrong

ATTENDANCE

WHITE SALMON
VALLEY SCHOOL
DISTRICT

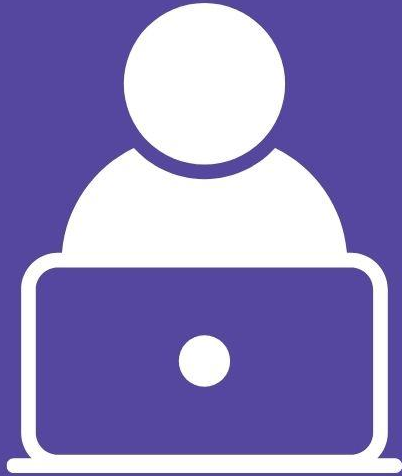


Los estudiantes deberán registrarse en sus clases virtuales todos los días.

#WhiteSalmonStrong

TRABAJO DE ESTUDIANTE

WHITE SALMON
VALLEY SCHOOL
DISTRICT



Los estudiantes entregarán su trabajo en SeeSaw* o Google Classroom.

Los maestros proporcionarán comentarios y calificarán el trabajo en Skyward o SeeSaw* dentro de una semana.

Los estudiantes recibirán instrucción diaria en vivo a través de Zoom.

*La Primaria Whitson utilizará SeeSaw.

#whitesalmonstrong

Core 4

El propósito de Core 4 es tener un conjunto estándar de herramientas que utilizamos para presentar información. WSVSD utiliza estas 4 herramientas que abordan necesidades en diferentes áreas.

Mantener esas herramientas consistentes en todo el distrito nos permite a todos avanzar más suavemente a través de los desafíos que enfrentamos en este nuevo entorno de aprendizaje.

Se pueden agregar otras herramientas según sea necesario y vincularlas a través de Google Classroom o Google Suite.

#whitesalmonstrong

Content delivery.
The home base
for assignments,
announcements
& links out.



Synchronous
video. Real
time. Class
meetings, small
groups, office
hours.

The holding
tank. Docs,
slides, sheets,
forms....

Asynchronous
(recorded) video
lessons or how-to's.

COMUNICACIÓN

WHITE SALMON
VALLEY SCHOOL
DISTRICT



Los maestros comunicarán las expectativas de las asignaciones semanales a las familias.

Los padres y los estudiantes se comunicarán con preguntas y / o inquietudes sobre la clase o el trabajo asignado.

A las familias se les asigna un enlace del distrito para tener un punto de contacto para facilitar los recursos de la escuela y la comunidad.

[#whitesalmonstrong](#)

SOMOS
#whitesalmonstrong

