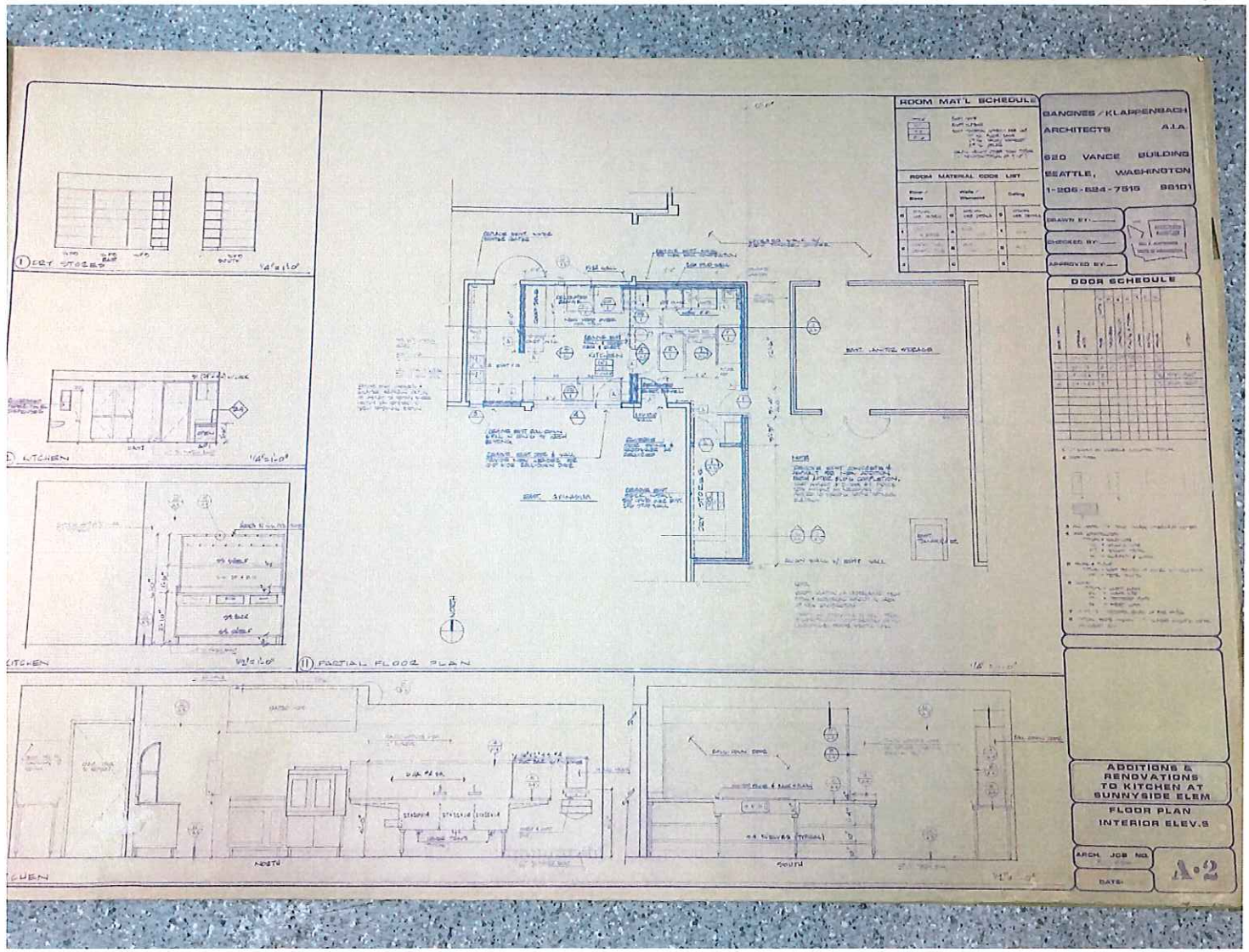
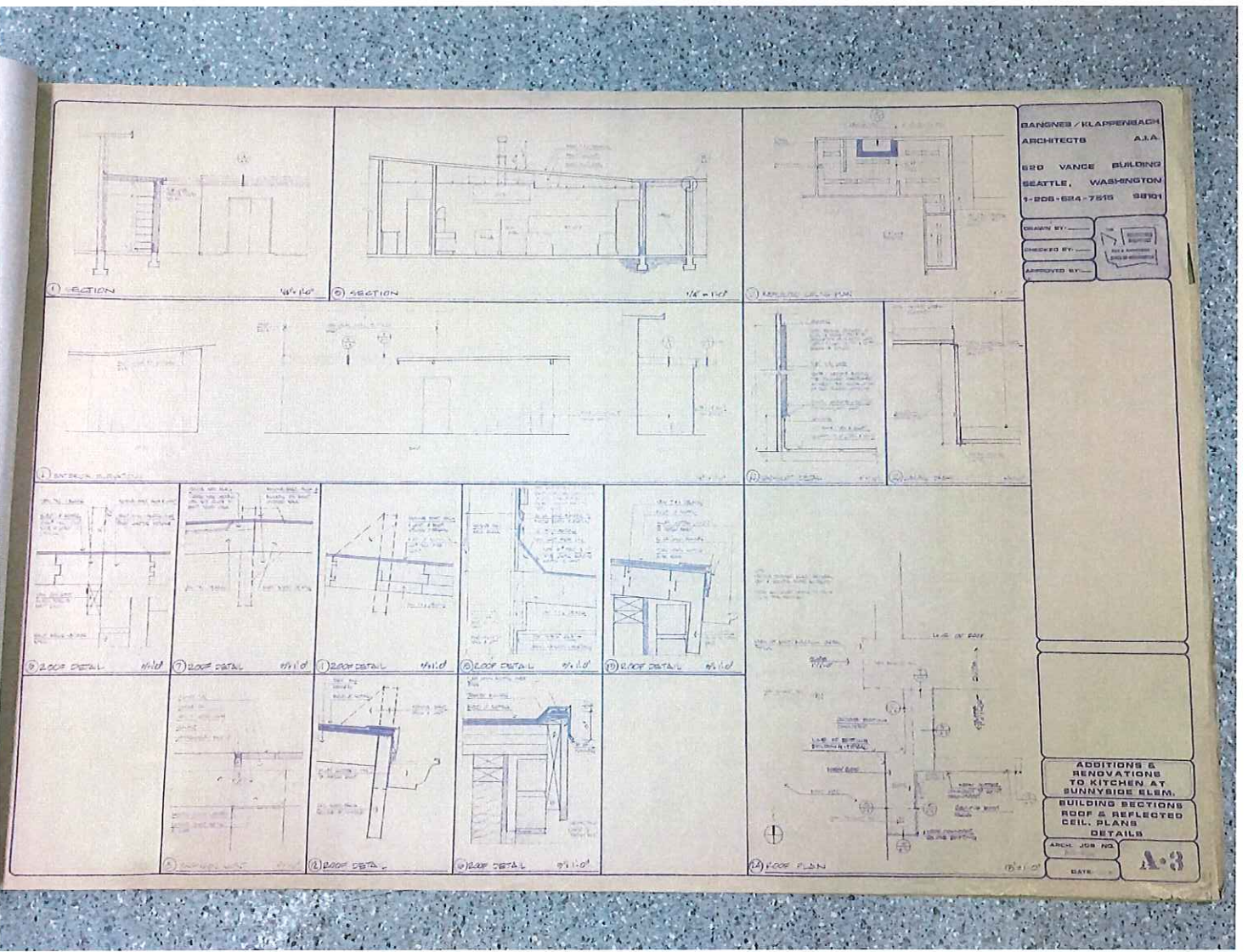


ABBREVIATIONS		LEGEND	SYMBOLS	BUILDING DATA	DRAWING INDEX
1. ARCHITECT 2. OWNER 3. CONTRACTOR 4. GENERAL CONTRACTOR 5. MECHANICAL CONTRACTOR 6. ELECTRICAL CONTRACTOR 7. PLUMBING CONTRACTOR 8. PAINT CONTRACTOR 9. ROOFING CONTRACTOR 10. LANDSCAPE CONTRACTOR 11. INTERIOR DESIGNER 12. ARCHITECTURAL CONSULTANT 13. ENGINEER 14. SURVEYOR 15. GEOTECHNICAL ENGINEER 16. ENVIRONMENTAL ENGINEER 17. HISTORIC PRESERVATION ARCHITECT 18. ARCHITECTURAL PHOTOGRAPHER 19. ARCHITECTURAL RENDERER 20. ARCHITECTURAL MODELMAKER 21. ARCHITECTURAL WRITER 22. ARCHITECTURAL RESEARCHER 23. ARCHITECTURAL HISTORIAN 24. ARCHITECTURAL THEORIST 25. ARCHITECTURAL CRITIC 26. ARCHITECTURAL EDUCATOR 27. ARCHITECTURAL PRACTICER 28. ARCHITECTURAL MANAGER 29. ARCHITECTURAL BUSINESS DEVELOPER 30. ARCHITECTURAL MARKETER 31. ARCHITECTURAL LAWYER 32. ARCHITECTURAL FINANCIAL ANALYST 33. ARCHITECTURAL POLICY MAKER 34. ARCHITECTURAL ADVOCATE 35. ARCHITECTURAL CONSULTANT	1. H. HATCH 2. H. HATCH 3. H. HATCH 4. H. HATCH 5. H. HATCH 6. H. HATCH 7. H. HATCH 8. H. HATCH 9. H. HATCH 10. H. HATCH 11. H. HATCH 12. H. HATCH 13. H. HATCH 14. H. HATCH 15. H. HATCH 16. H. HATCH 17. H. HATCH 18. H. HATCH 19. H. HATCH 20. H. HATCH 21. H. HATCH 22. H. HATCH 23. H. HATCH 24. H. HATCH 25. H. HATCH 26. H. HATCH 27. H. HATCH 28. H. HATCH 29. H. HATCH 30. H. HATCH 31. H. HATCH 32. H. HATCH 33. H. HATCH 34. H. HATCH 35. H. HATCH	1. H. HATCH 2. H. HATCH 3. H. HATCH 4. H. HATCH 5. H. HATCH 6. H. HATCH 7. H. HATCH 8. H. HATCH 9. H. HATCH 10. H. HATCH 11. H. HATCH 12. H. HATCH 13. H. HATCH 14. H. HATCH 15. H. HATCH 16. H. HATCH 17. H. HATCH 18. H. HATCH 19. H. HATCH 20. H. HATCH 21. H. HATCH 22. H. HATCH 23. H. HATCH 24. H. HATCH 25. H. HATCH 26. H. HATCH 27. H. HATCH 28. H. HATCH 29. H. HATCH 30. H. HATCH 31. H. HATCH 32. H. HATCH 33. H. HATCH 34. H. HATCH 35. H. HATCH	1. H. HATCH 2. H. HATCH 3. H. HATCH 4. H. HATCH 5. H. HATCH 6. H. HATCH 7. H. HATCH 8. H. HATCH 9. H. HATCH 10. H. HATCH 11. H. HATCH 12. H. HATCH 13. H. HATCH 14. H. HATCH 15. H. HATCH 16. H. HATCH 17. H. HATCH 18. H. HATCH 19. H. HATCH 20. H. HATCH 21. H. HATCH 22. H. HATCH 23. H. HATCH 24. H. HATCH 25. H. HATCH 26. H. HATCH 27. H. HATCH 28. H. HATCH 29. H. HATCH 30. H. HATCH 31. H. HATCH 32. H. HATCH 33. H. HATCH 34. H. HATCH 35. H. HATCH	1. H. HATCH 2. H. HATCH 3. H. HATCH 4. H. HATCH 5. H. HATCH 6. H. HATCH 7. H. HATCH 8. H. HATCH 9. H. HATCH 10. H. HATCH 11. H. HATCH 12. H. HATCH 13. H. HATCH 14. H. HATCH 15. H. HATCH 16. H. HATCH 17. H. HATCH 18. H. HATCH 19. H. HATCH 20. H. HATCH 21. H. HATCH 22. H. HATCH 23. H. HATCH 24. H. HATCH 25. H. HATCH 26. H. HATCH 27. H. HATCH 28. H. HATCH 29. H. HATCH 30. H. HATCH 31. H. HATCH 32. H. HATCH 33. H. HATCH 34. H. HATCH 35. H. HATCH	1. H. HATCH 2. H. HATCH 3. H. HATCH 4. H. HATCH 5. H. HATCH 6. H. HATCH 7. H. HATCH 8. H. HATCH 9. H. HATCH 10. H. HATCH 11. H. HATCH 12. H. HATCH 13. H. HATCH 14. H. HATCH 15. H. HATCH 16. H. HATCH 17. H. HATCH 18. H. HATCH 19. H. HATCH 20. H. HATCH 21. H. HATCH 22. H. HATCH 23. H. HATCH 24. H. HATCH 25. H. HATCH 26. H. HATCH 27. H. HATCH 28. H. HATCH 29. H. HATCH 30. H. HATCH 31. H. HATCH 32. H. HATCH 33. H. HATCH 34. H. HATCH 35. H. HATCH
<b>PARTITION SCHED.</b> 1. H. HATCH 2. H. HATCH 3. H. HATCH 4. H. HATCH 5. H. HATCH 6. H. HATCH 7. H. HATCH 8. H. HATCH 9. H. HATCH 10. H. HATCH 11. H. HATCH 12. H. HATCH 13. H. HATCH 14. H. HATCH 15. H. HATCH 16. H. HATCH 17. H. HATCH 18. H. HATCH 19. H. HATCH 20. H. HATCH 21. H. HATCH 22. H. HATCH 23. H. HATCH 24. H. HATCH 25. H. HATCH 26. H. HATCH 27. H. HATCH 28. H. HATCH 29. H. HATCH 30. H. HATCH 31. H. HATCH 32. H. HATCH 33. H. HATCH 34. H. HATCH 35. H. HATCH		<b>SITE PLAN</b> 		<b>GENERAL NOTES</b> 1. H. HATCH 2. H. HATCH 3. H. HATCH 4. H. HATCH 5. H. HATCH 6. H. HATCH 7. H. HATCH 8. H. HATCH 9. H. HATCH 10. H. HATCH 11. H. HATCH 12. H. HATCH 13. H. HATCH 14. H. HATCH 15. H. HATCH 16. H. HATCH 17. H. HATCH 18. H. HATCH 19. H. HATCH 20. H. HATCH 21. H. HATCH 22. H. HATCH 23. H. HATCH 24. H. HATCH 25. H. HATCH 26. H. HATCH 27. H. HATCH 28. H. HATCH 29. H. HATCH 30. H. HATCH 31. H. HATCH 32. H. HATCH 33. H. HATCH 34. H. HATCH 35. H. HATCH	
<b>VICINITY MAP</b> 		<b>ADDITIONS &amp; RENOVATIONS TO KITCHEN AT SUNNYSIDE ELEM.</b> <b>ABBREV. LEGEND</b> <b>SYMBOLS BLDG. DATA</b> <b>SITE PLAN GEN. NOTES</b> AREA JOB NO. <b>A-1</b> DATE		<b>BANDNER &amp; KLAPPENBACH ARCHITECTS AIA</b> <b>EDD WANG BUILDING</b> <b>SEATTLE, WASHINGTON</b> <b>1-206-624-7515</b> <b>SB101</b> DRAWN BY CHECKED BY APPROVED BY	





**CABEWORK SCHEDULE**

1. All cabinet work shall be in accordance with the specifications and drawings.

2. All cabinet work shall be installed in a true and square manner.

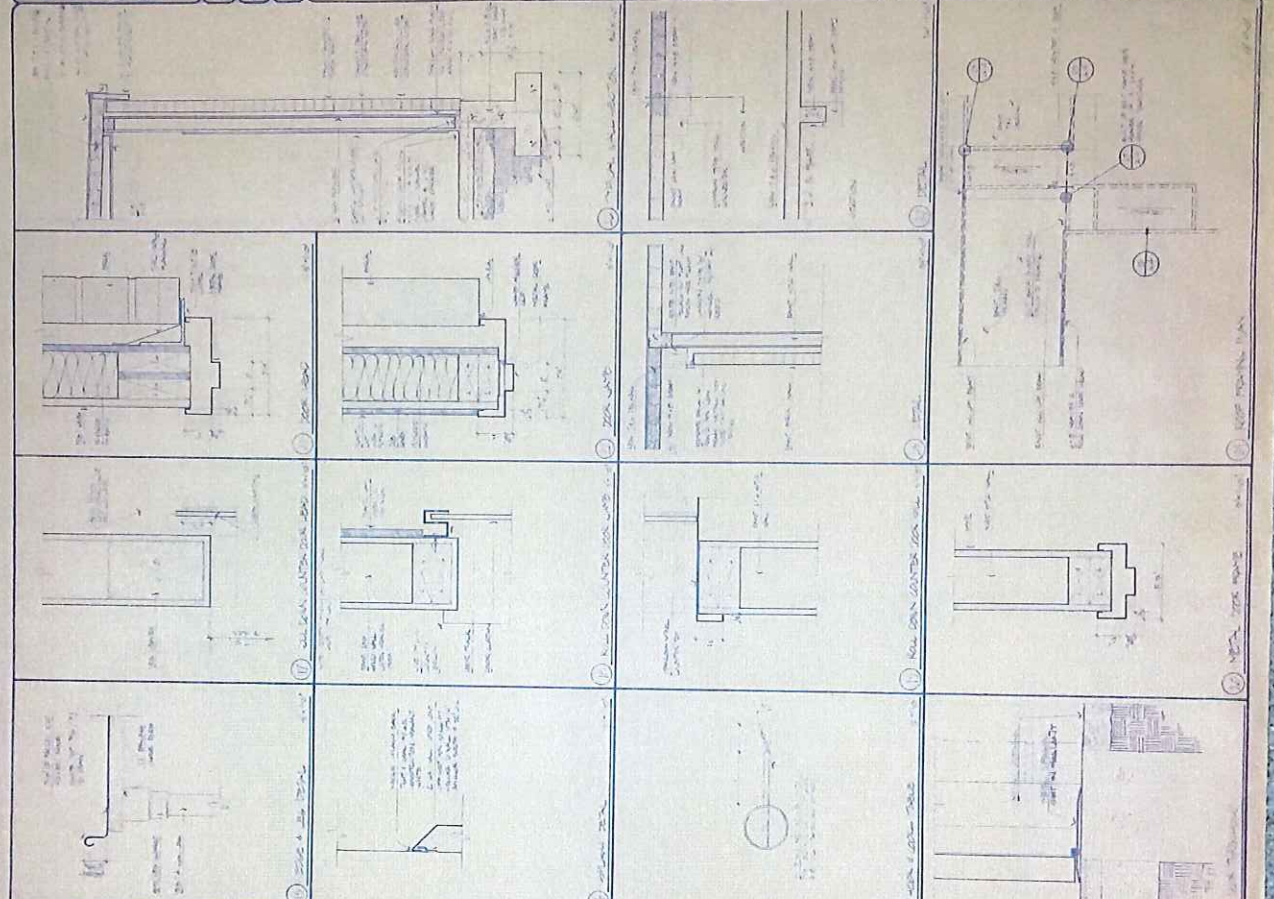
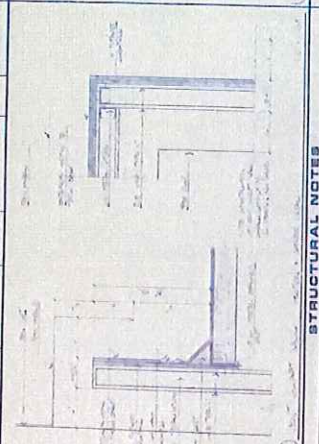
3. All cabinet work shall be finished with a high quality finish.

4. All cabinet work shall be installed in a neat and tidy manner.

NO.	DESCRIPTION	QTY	UNIT
1	Upper Cabinet		
2	Lower Cabinet		
3	Base Cabinet		
4	Island Cabinet		
5	Peninsula Cabinet		
6	Wall Cabinet		
7	Open Shelf		
8	Backsplash		
9	Toe Kick		
10	Cabinet Hardware		

**EQUIPMENT SCHEDULE**

NO.	DESCRIPTION	QTY	UNIT
1	Range Hood	1	EA
2	Dishwasher	1	EA
3	Garbage Disposal	1	EA
4	Water Filter	1	EA
5	Ice Maker	1	EA
6	Refrigerator	1	EA
7	Stove	1	EA
8	Sink	1	EA



**GANGNES / KLAPPENBACH ARCHITECTS A.J.A.**

880 VANCE BUILDING SEATTLE, WASHINGTON 1-808-924-7976 98101

DRAWN BY: \_\_\_\_\_ CHECKED BY: \_\_\_\_\_ APPROVED BY: \_\_\_\_\_

DATE: \_\_\_\_\_

**ADDITIONS & RENOVATIONS TO KITCHEN AT SUNNYSIDE ELEM. CASEWORK & EQUIPMENT SCHEDULES DETAILS STRUCT. NOTES**

ARCH. JOB NO. \_\_\_\_\_ DATE: \_\_\_\_\_