



"Me sentí bien al poder hablar y llorar con gente que realmente entiendan lo que yo estaba pasando porque ellos también estaban pasando por una situación similar."

I am thankful for Hospice coming out and helping me express my feelings. This group has made me realise its normal how I feel & what I'm going thru. thank you Hospice ↓

Para recibir más información del Community Hospice Children's Grief Support Services u otro de nuestros servicios visite a nuestra página de internet heal.hospiceheart.org,
 Llame al 209.578.6300
 Correo electrónico heal@hospiceheart.org.

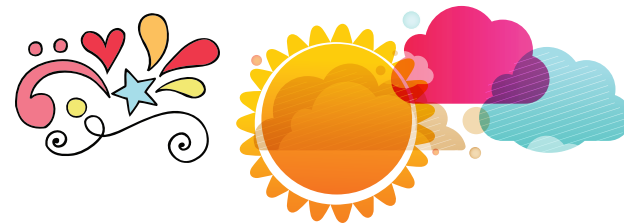
Community HOSPICE
 GRIEF SUPPORT SERVICES

4368 Spyres Way
 Modesto, CA 95356
 209.578.6300

2431 W. March Lane
 Suite 100
 Stockton, CA 95207
 209.477.6300

- CommunityHospiceCV
- Chi_CommunityHospice
- HospiceHeart
- Community Hospice

Nuestra agencia opera en cumplimiento del Título VI bajo la Ley de Derechos Civiles de 1964, Sección 504 de la Ley de Rehabilitación de 1973, la Ley de Edad de Discriminación de 1975 y las Normas Federales de Privacidad HIPAA. Nuestro Aviso de Prácticas de Privacidad describe la manera en que podríamos usar o divulgar la información médica protegida. Puede llamar a nuestra oficina para solicitar una copia de nuestro Aviso de Prácticas de Privacidad. Community Hospice cumple con todas las leyes de derechos civiles Federales aplicables y no discrimina sobre la base de raza, color, nacionalidad, edad, discapacidad o sexo. Si no habla inglés, tiene a su disposición servicios gratuitos de asistencia lingüística. Llame al 1-209-578-6300, 1-800-735-2929 (TTY). ATENCIÓN: si habla español, tiene a su disposición servicios gratuitos de asistencia lingüística. Llame al 1-209-578-6300, 1-800-855-3000 (TTY). CA100000783 | CA100000613



Community HOSPICE
 GRIEF SUPPORT SERVICES

SERVICIOS DE APOYO PARA NIÑOS



Apoyo Virtual Disponible





Los niños sufren la pérdida de un ser querido de una manera muy diferente que los adultos y frecuentemente tienen sentimientos de aislamiento, confusión y desesperación.

Community Hospice se dedica a ayudar a niños y adolescentes que han sufrido la pérdida de un ser querido, apoyándoles durante su proceso de duelo. Bajo el liderazgo de expertos en duelo y voluntarios entrenados, Community Hospice ofrece educación, recursos y programas especiales para satisfacer las necesidades de la juventud de nuestra comunidad. Los programas se ofrecen en varias localidades que incluyen las escuelas de nuestra comunidad.

Nuestros servicios de apoyo de niños y adolescentes que han sufrido la pérdida de un ser querido proveen la oportunidad de participar en actividades que últimamente les ayudan a expresar sus pensamientos y sentimientos, adaptarse y enfrentar los cambios de vida y a la misma vez conmemorar a su ser querido. Ayuda esta al alcance de una llamada telefónica 209.578.6300.



Servicios de Apoyo de Duelo en Grupo

HUG (Asistencia en Entender el Duelo)

Niños de 6-9 años de edad

TWIG (Jovencitos Trabajando el Duelo)

Niños de 10-12 años de edad

TAG (Hablar Acerca de Duelo)

Niños de 13-17 años de edad

Servicios de Apoyo Individuales

Servicios individuales para niños de 6-17 años de edad.

Respuesta a Crisis

La pérdida de un ser querido puede ocurrir a cualquier tiempo. Community Hospice ofrece responder a las crisis de nuestros amigos y vecinos cuando más lo necesitan. Un equipo de especialistas con entrenamiento está disponible para ayudar en las escuelas y en la comunidad durante eventos de crisis.



"Siempre fueron respetuosos y amables; compartir historias con ellos fue tan fácil."



Camp Erin® of the Central Valley

Un campamento designado para niños y adolescentes de edades 6-17 que han sufrido la pérdida de un ser querido. El campamento está compuesto de actividades divertidas y eventos tradicionales en combinación con educación de duelo, vinculación entre iguales, expresión creativa y apoyo emocional.

Para más información sobre Camp Erin of the Central Valley, visite camperincentralvalley.org.